

# Familia a Familia

Es un Programa  
Comunitario del  
Condado de Durham

Contacte al  
**Coordinador para el  
Cuidado de Crianza  
Temporal y Adopción**  
al

**560-8080**

para obtener mas  
información de

# Familia a Familia

y para ofrecer su  
Colaboración.



**Dirección:**

220 East Main Street  
Durham, NC 27701



**Durham**  
*Social Services*

Neighbors Helping Neighbors  
Since 1918



# Familia a Familia



Departamento de Servicios  
Sociales del Condado de  
Durham

## La Iniciativa Familia a Familia

Fue diseñada en 1992, por la Fundación *Annie E. Casey* con la ayuda de expertos nacionales en el bienestar infantil. La meta de la iniciativa es ayudar a que la comunidad pueda crear soluciones efectivas para familias y niños en riesgo de abuso y abandono.

Manteniéndonos fieles a los principios fundamentales de la Fundación *Annie E. Casey*, la iniciativa basa todo lo que hace en la creencia de que el cuidado de crianza temporal debe estar centrado en la familia y debe ser:

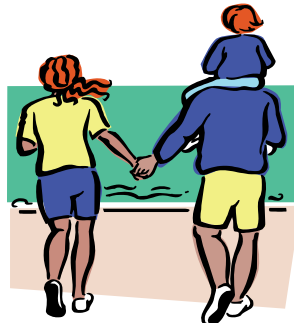
- \* Diseñado para satisfacer las necesidades individuales de los niños y sus familias
- \* Basado en la comunidad y en el vecindario del niño
- \* Sensible a las diferencias culturales y
- \* Capaz de servir a muchos de los niños ahora ubicados en hogares grupales.

# 4 Estrategias Claves

## La Iniciativa de Familia a Familia

Se enfoca en los niños, la familia y el vecindario e incorpora 4 estrategias claves:

1. Crear aliados en la comunidad y en los vecindarios,
2. Reclutamiento, desarrollo y apoyo de los padres adoptivos
3. Toma de decisiones en equipo
4. Auto-evaluación



## ¿Cómo puede Involucrarse?

## ¿Cómo

## Puede Ayudar?

- Conviértase en un padre de crianza temporal,
- Conviértase en padre adoptivo,
- Participe como mentor a un niño, tal vez con el programa *Big SIB* (Programa Hermanos Mayores),
- Asista a una familia con sus necesidades de transporte,
- Brinde servicios de ayuda en casa a una familia,
- Proporcione cuidado infantil de emergencia,
- Apoye en la capacitación para llegar a ser padres de crianza temporal,
- Lleve a un padre a comprar víveres,
- Ayude cuidando a un niño para darle un descanso a una familia en crisis,
- Participe en el Comité de Desempeño de “Familia a Familia” del Depto. de Servicios Sociales,
- De tiempo, talento o fondos.