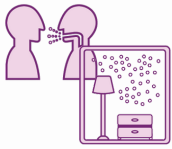




# Sarampión

## Lo que debe saber

### ¿Cómo funciona la infección por sarampión?



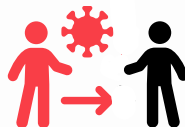
El sarampión se propaga directamente a través de las gotas cuando una persona infectada tose o estornuda, o a través del aire y las superficies contaminadas. El sarampión puede propagarse por el aire **hasta por 2 horas**.



Los síntomas del sarampión aparecen **7-14 días después de la exposición** al virus. Los primeros síntomas incluyen fiebre; tos; ojos rojos y llorosos; y secreción nasal.



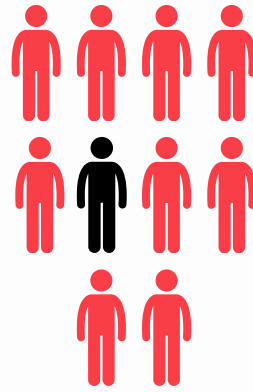
La erupción por sarampión aparece de 3 a 5 días después de los primeros síntomas. Por lo general, comienza como manchas rojas planas que aparecen en la cara en la línea del cabello. Luego se extienden hacia abajo hasta el cuello, el tronco, los brazos, las piernas y los pies.



Una persona infectada puede contagiar el sarampión a otras personas antes de saber que lo tienen. El sarampión puede propagarse desde 4 días antes hasta 4 días después de que aparezca la erupción.

**Si cree que tiene sarampión, llame a su médico antes de visitarlo en persona. ¡El sarampión es extremadamente contagioso!**

El sarampión es **extremadamente contagioso**.



- **9 de cada 10** personas que están cerca de una persona infectada también se infectarán si no están protegidas por vacunas o infecciones pasadas.
- El sarampión puede propagarse por el aire hasta 2 horas después de que una persona infectada se haya ido

Las vacunas son **muy efectivas**.



Recibir dos dosis de la vacuna contra el sarampión (MMR) tiene una eficacia del 97% en la prevención del sarampión.

**Las vacunas son la mejor manera de protegerse y proteger a los demás del sarampión.**

***¡El sarampión es más que una erupción!***

### **Los riesgos incluyen:**

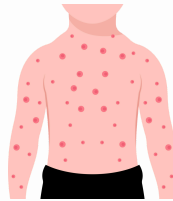
- **Hospitalización.** Aproximadamente 1 de cada 5 personas no vacunadas en los Estados Unidos que contraen sarampión es hospitalizada.
- **Neumonía.** Esta es la causa más común de muerte por sarampión en niños pequeños.
- **Inflamación cerebral**
- **Sordera**
- **Discapacidades intelectuales**
- **Complicaciones del embarazo**
- **Muerte**
- **SSPE** (subacute sclerosing panencephalitis). Esta enfermedad se desarrolla de 7 a 10 años después de la infección por sarampión y casi siempre es mortal.

**Más información:** [cdc.gov/measles](https://www.cdc.gov/measles)

Las vitaminas y los suplementos no pueden prevenir el sarampión. **Las vacunas son la forma más segura y eficaz de protegerse.** ¡Ponga a su familia al día hoy!

# Sarampión vs. Varicela

## Sarampión



## Varicela



### Apariencia de la erupción:

#### Erupción de Sarampión:

- Manchas planas y rojas. Puede aparecer menos rojo en tonos de piel más oscuros.
- Usualmente aparece primero en la cara en la línea del cabello y luego se extiende hacia abajo hasta el cuello, tronco, brazos, piernas y pies
- Pequeños protuberancias elevadas también pueden aparecer encima de las manchas rojas planas

#### Erupción de Varicela:

- Protuberancias rojas y elevadas. Puede parecer picaduras de mosquitos o acné. Puede aparecer menos rojo en tonos de piel más oscuros.
- Usualmente aparece primero en el pecho, la espalda y la cara, luego se extiende por todo el cuerpo Las protuberancias de
- Se convierten en ampollas picazón y llenas de líquido
- Las ampollas eventualmente se convierten en costras

### Otros Síntomas:

#### Síntomas de Sarampión:

- Primeros síntomas 3-5 días antes de la erupción:
  - Fiebre alta (puede alcanzar más de 104 ° F)
  - Tos
  - Secreción nasal
  - Ojos rojos llorosos
- Manchas de Koplik (pequeñas manchas blancas) en la boca 1-2 días antes de la erupción
- La erupción usualmente dura 4-7 días

#### Síntomas de Varicela:

- Primeros síntomas 1-2 días antes de la erupción:
  - Fiebre
  - Cansancio
  - Pérdida de apetito
  - Dolor de cabeza
- La erupción suele tardar alrededor de 1 semana para que todas las ampollas se conviertan en costras

**Si nota una erupción cutánea y cree que podría ser sarampión o varicela, llame a su médico antes de visitarlo para evitar contagiar a otras personas.**